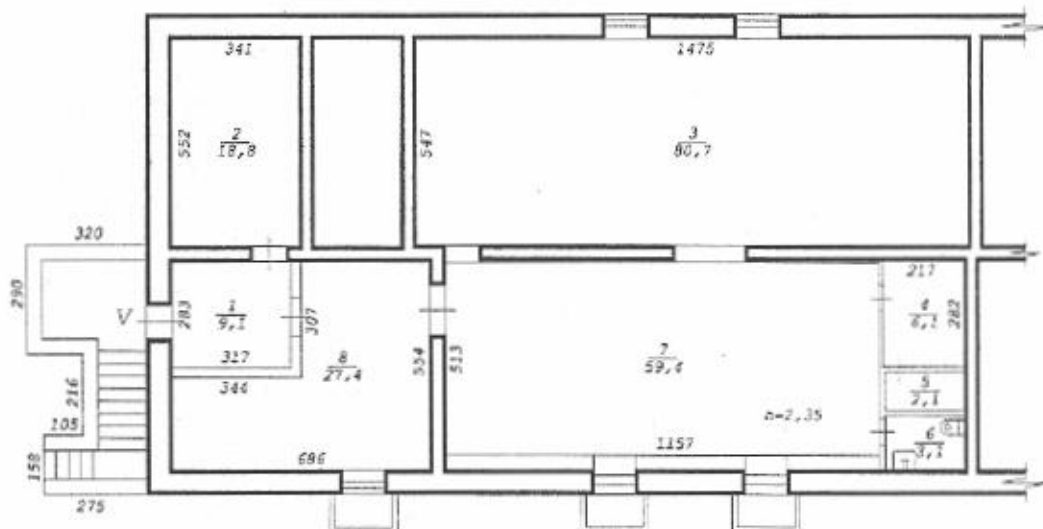


Фрагмент плана подвала



Новосибирский филиал ОГУП "Ростехинвентаризация"		
Лист № 1	Постажный план на строение лит. <u>V</u> ул. <u>Владимировская</u> № <u>33</u> г.Новосибирск	M1:200
Дата	Исполнитель	Ф.И.О.
22.07.05	Инженер	Синяян А.Е.
	Инж. бригад.	Балашова Л.А.
	Рук. группы	Гребнева Е.Т.

Экспликация

к поэтажному плану здания (строения), расположенного в г. Новосибирске
по улице (переулку) Владимировская № 33

Дата записи и литер по плану	Этаж	Номер по плану	Назначение частей помещения	Формула подсчета площади по внутреннему обмеру	Площадь, м ²		Высота помещений по внутреннему обмеру, м	Самовольно возведенная или переоборудованная площадь, м ²	
					СКЛАДСКАЯ				
					помещений	в т.ч. полезная			
1	2	3	4	5	6	7	8	9	
22.07.05									
V	подвал	1	Коридор	3,17×2,83	9,1	9,1	2,35		
		2	Склад	5,52×3,41	18,8	18,8			
		3	Склад	5,47×14,75	80,7	80,7			
		4	Кладовая	2,17×2,82	6,1	6,1			
		5	Кладовая	1,01×2,12	2,1	2,1			
		6	С/узел	2,11×1,46	3,1	3,1			
		7	Склад	11,57×5,13	59,4	59,4			
		8	Склад	5,54×6,86-3,44×3,07	27,4	27,4			
Итого по лит. V:					206,7	206,7			

Примечание: Надписанные наименования пустой ячейки производится при заполнении экспликации по назначению помещения.